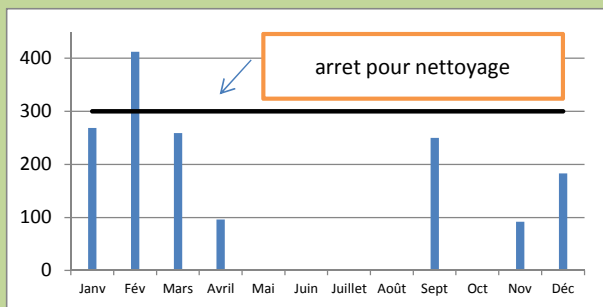


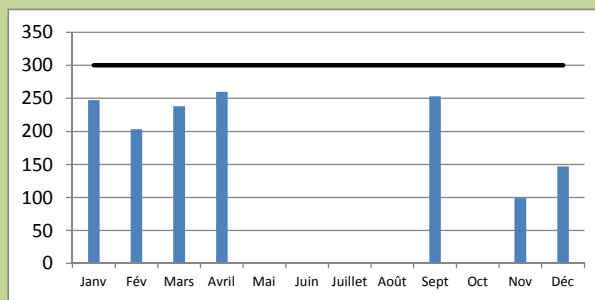
CO Générateurs G6

Valeurs limites d'émissions :300 mg/Nm³



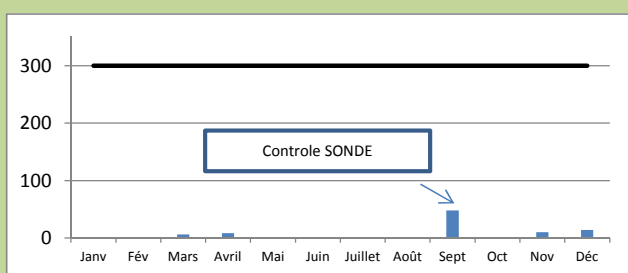
NOX Générateur G6

Valeurs limites d'émissions :300 mg/Nm³



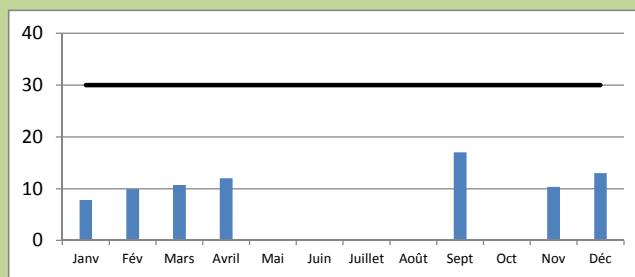
SO2 Générateur G6

Valeurs limites d'émissions :200 mg/Nm³



POUSSIÈRES Générateur G6

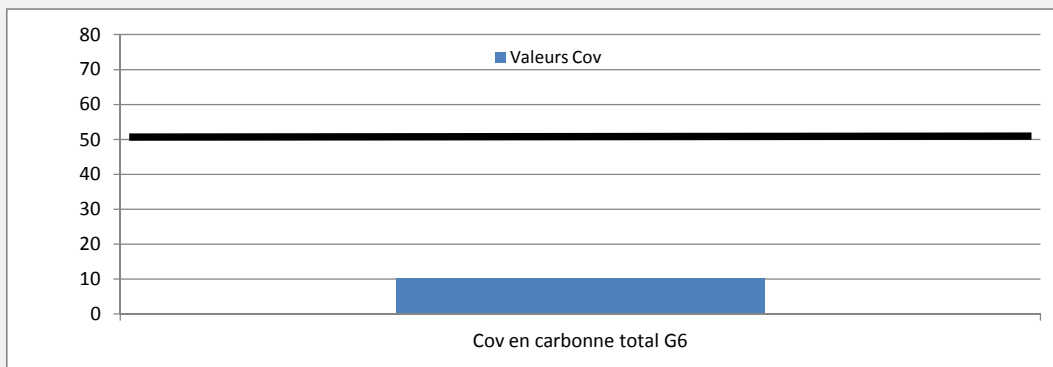
Valeurs limites d'émissions :30 mg/Nm³



Contrôles Annuels

Cov Générateur G6

Valeurs limites d'émissions :50 mg/Nm³



HAP Générateur G6

Valeurs limites d'émissions :0,1 mg/Nm³

Valeurs mesurés 0,00002 en février 2016 Trop faible pour apparaitre sur le graphique

